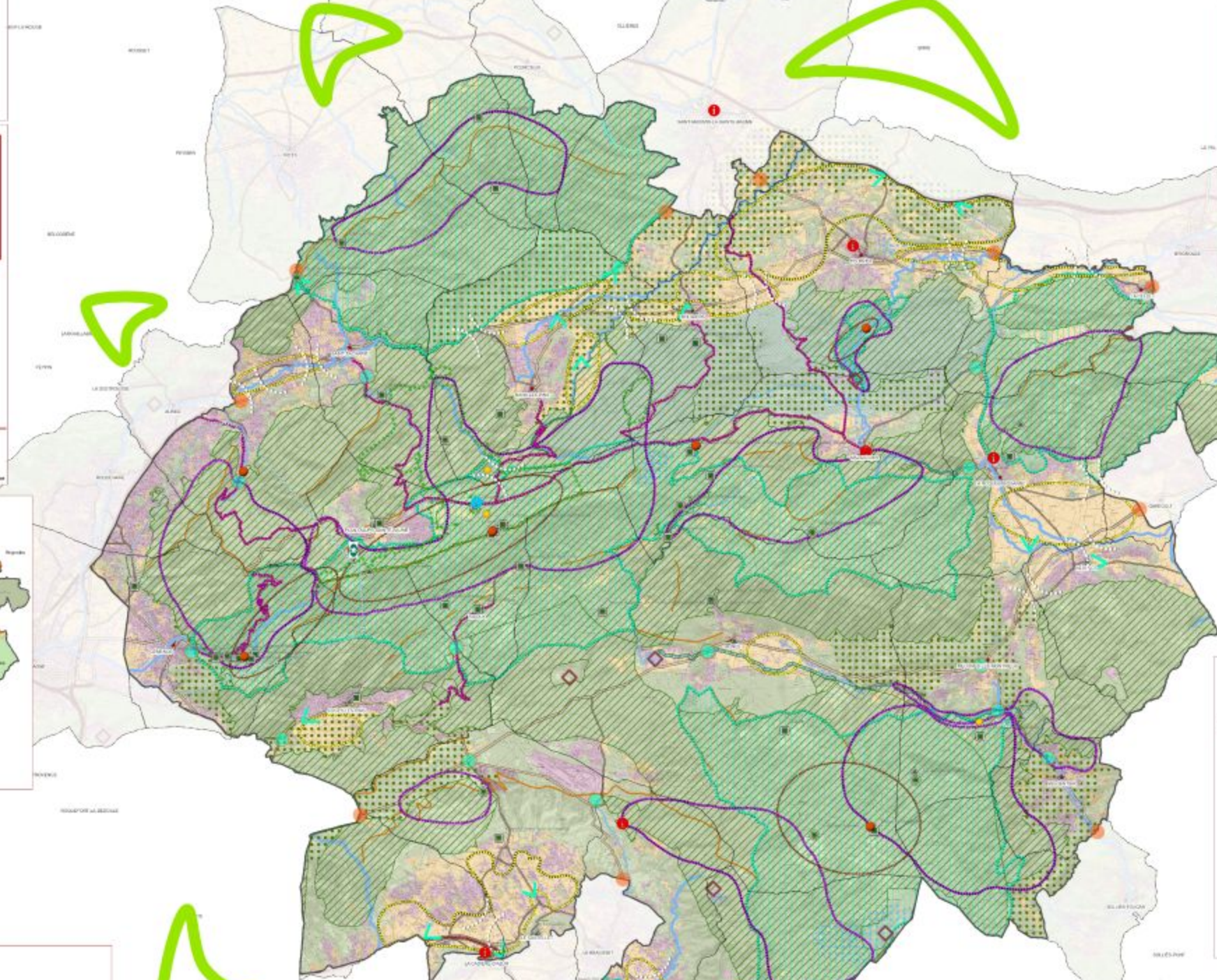
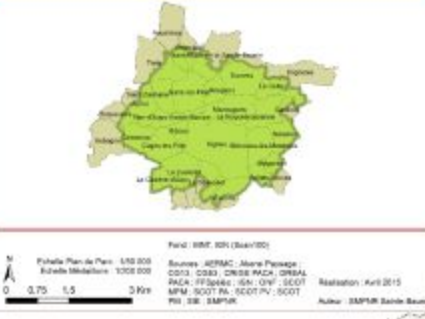


DOCUMENT DE TRAVAIL

MISES EN GARDE :
- Les éléments de la trame verte et bleue du sud du prémière sont amenés à évoluer avec l'intégration de la trame verte et bleue du SCOT "Provence-Méditerranée"
- La représentation cartographique des éléments est aussi soumise à évolutions
- La zone en projet d'extension de site Natura 2000 est actuellement en cours de définition et des modifications sont possibles



P1 - Patrimoine culturel et paysager
Liste of cultural and landscape heritage elements such as heritage buildings, archaeological sites, and historical landscapes.

P2 - Protection du patrimoine naturel
Liste of natural heritage protection areas, including Natura 2000 sites, natural reserves, and protected species habitats.



P3 - Gestion des masses d'eau
Liste of water management strategies, including measures for water quality, flood risk, and water resources protection.

Or1 : Assurer la préservation et la valorisation des paysages emblématiques ou identitaires
Liste of measures for landscape preservation and valorization, such as protecting scenic viewpoints and maintaining agricultural landscapes.

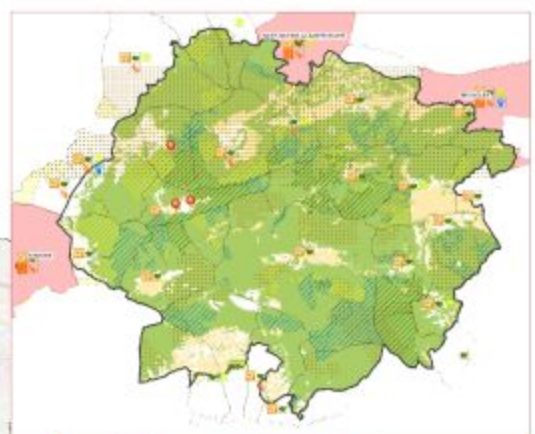
Or2 : Assurer la pérennité d'une nature exceptionnelle en Sainte-Baume
Liste of measures for the long-term maintenance of exceptional nature, including biodiversity management and habitat protection.

Or3 : Affirmer l'excellence environnementale du territoire pour la gestion de ses ressources naturelles
Liste of measures to highlight environmental excellence through sustainable resource management.

Or4 : Adopter une stratégie commune d'occupation du sol, orientée vers un aménagement économe en espace et respectueux de l'identité rurale
Liste of measures for a common land use strategy that is space-efficient and respects rural identity.

Or5 : Maintenir, soutenir et promouvoir une agriculture locale et durable
Liste of measures to support and promote local and sustainable agriculture.

Or6 : Accompagner le développement d'une économie forestière durable et la reconnaissance des services environnementaux et sociaux assurés par la forêt
Liste of measures to support a sustainable forest economy and recognize environmental and social services.



P5 - Energies renouvelables et filières courtes agricoles
Liste of measures for renewable energy and short agricultural supply chains, including solar energy and local food production.

P6 - Fréquentation de l'espace naturel
Liste of measures for natural space management and visitor services, including trails and information points.

